

Das Betriebssystem für Ihr Werk

übersichtlich, konfigurierbar, zukunftssicher

- Plastizitätsregelung
- Trocknerregelung
- Ofenregelung
- Wagenverfolgung/-verfahung
- Qualitätsmanagement
- Betriebsdatenerfassung
- Produktverfolgung

- nur **eine** Bedienoberfläche im ganzen Werk
zukunftssichere Gestaltung als **Webservice**
Bedienung über Browser

PLANYS *integral*

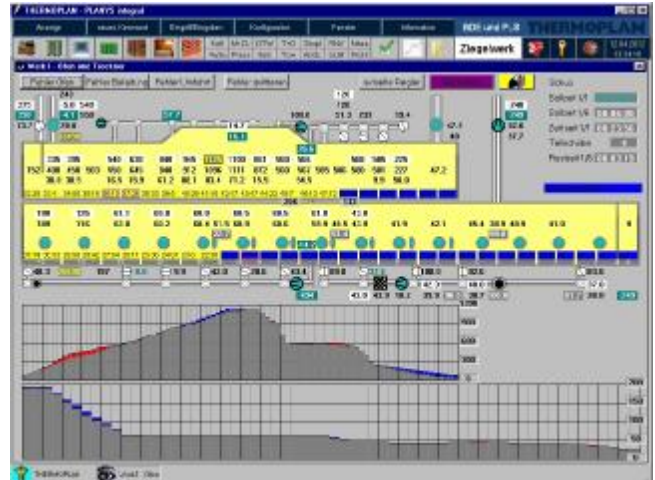
Das Produkt

Wir bieten eine integrierte Lösung für alle Aufgaben der Prozessführung und –dokumentation, egal, ob Sie sich in der Anlage, im Büro oder zu Hause befinden.

Durch das aktuelle Softwaredesign (zentrales Webserver-System mit SQL-Datenbank), die dezentrale Bedienphilosophie und die flexible Anpassung an die Bedürfnisse unserer Kunden ist PLANYS *integral* die optimale und zukunftssichere Lösung für die Unterstützung der Produktion.

Jeder der einzelnen Arbeitsplätze besitzt immer den vollständigen Funktionsumfang, der durch die Benutzeranmeldung individuell freigeschaltet wird.

Die einheitliche, bekannte Oberfläche erleichtert die Bedienung und steigert dadurch Motivation und Effizienz bei den Anwendern.



Grundanzeige Ofen und Durchlauftrockner mit Brenn- und Trockenkurve



Grundanzeige für einen Kammertrockner mit 33 Kammern mit Warmluft- und Nassluftübersicht

Prozessleitsystem

PLANYS *integral* vereint die umfassende und detaillierte Prozesskontrolle und –analyse.

PLANYS *integral* unterstützt vielfältige Aufgabenstellungen wie Ofensteuerung, Durchlauf- / Kammertrocknersteuerung, Wagenumfahrung und –verfolgung, sowie Plastizitätsregelung. Dabei ist es unerheblich, ob die Steuerung neu erstellt, oder eine bestehende Steuerung modernisiert wird.

Die mit Installation des Leitsystems anstehende Anlagenoptimierung ist die eigentliche Kernkompetenz von THERMOPLAN und wurde bereits in vielen Werkbereichen erfolgreich abgeschlossen.

PLANYS *integral*

Betriebsdatenerfassung (BDE)

Das BDE-Modul von **PLANYS integral** erfasst aus der Ebene der Prozessautomatisierung, Betriebszustände, Mengen und Stückzahlen.

Es ist konfigurierbar in Hinsicht darauf, welche Daten erfasst und wie sie verknüpft werden. Die Konfiguration ist äußerst benutzerfreundlich und erfordert keine Spezialkenntnisse, sondern wird im Rahmen der Oberfläche menügeführt unterstützt.

Sie kann vom Nutzer jederzeit an veränderte Anlagen angepasst werden.

| Material | 10/10/08 | 10/11/08 | 10/12/08 | 11/01/08 | 11/02/08 | 11/03/08 | 11/04/08 | 11/05/08 | 11/06/08 |
|----------|----------|----------|----------|----------|----------|----------|----------|----------|----------|
| Material | 10/10/08 | 10/11/08 | 10/12/08 | 11/01/08 | 11/02/08 | 11/03/08 | 11/04/08 | 11/05/08 | 11/06/08 |
| Material | 10/10/08 | 10/11/08 | 10/12/08 | 11/01/08 | 11/02/08 | 11/03/08 | 11/04/08 | 11/05/08 | 11/06/08 |
| Material | 10/10/08 | 10/11/08 | 10/12/08 | 11/01/08 | 11/02/08 | 11/03/08 | 11/04/08 | 11/05/08 | 11/06/08 |
| Material | 10/10/08 | 10/11/08 | 10/12/08 | 11/01/08 | 11/02/08 | 11/03/08 | 11/04/08 | 11/05/08 | 11/06/08 |

Frei zusammenstellbare Berichte aus automatisch erfassten Werten und Handeingaben



Frei zusammenstellbare Grafik mit Anzeigemöglichkeit aller Messwerten

Produktverfolgung (PV)

Aufbauend auf dem ganzheitlichen Ansatz von **PLANYS integral** kann das PV-Modul die unterschiedlichsten Daten aus dem Prozess übernehmen und chargenorientiert zusammenführen.

Damit können für jede Produktionscharge die Produktionsverhältnisse und die relevanten Prozessgrößen zugeordnet werden.

Qualitätsmanagement (QS)

Das QS-Modul von **PLANYS integral** hilft ihrer Qualitätskontrolle bei der Erfüllung der Anforderungen der ISO9001.

Auch hier bieten wir auf die individuellen Anforderungen abgestimmte konfigurierbare Lösungen, die eine dezentrale Erfassung und Eingabe der Qualitätsinformationen unterstützen und verwalten.

Prozessanbindung

Das offene Konzept von PLANYS *integral* unterstützt SPS-basierende Automatisierungskonzepte und industrieübliche Feldbussysteme.

Damit können inhomogene Automatisierungsstrukturen (z.B. unterschiedliche Steuerungen und/oder Programmierung sowie Anlagenhersteller) eingebunden werden.

Betriebssystem unabhängige Integration

Die Ausgestaltung als Browser-Lösung erleichtert die Integration in die betriebliche Organisation.

Datenexport zu anderen WINDOWS® –Applikationen ist selbstverständlich und spart Arbeitsaufwand zur Aufbereitung und Präsentation der Informationen – die Effizienz steigt.

Ihre Vorteile

- Nur **ein** System dezentral zu bedienen
- Nur **ein** System **zentral** zu pflegen und zu warten
- Alle Informationen **online** verfügbar
- Die Bedienstruktur unterstützt die heutigen, **flachen** Hierarchiestrukturen in den Werken
- Quertransfer** von Informationen innerhalb des Werkes
- Kernkompetenz** von THERMOPLAN in den Bereichen
 - Plastizitätsregelung
 - Ofen- und Trocknersteuerung
 - Betriebsdatenerfassung
 - Wagenverfolgung und –verfahung
 - Produktverfolgung
 - Anlagenoptimierung
- Zentrale **Dokumentation**, die dezentral zugreifbar ist
- Integration und Erweiterung vorhandener **Netzwerkstrukturen**

THERMOPLAN

Senserstraße 5 • 82140 Olching
Tel.: +49 (0)8142 444579-0 • Fax: +49 (0)8142/444579-19
E-Mail: info@thermoplan.de • www.thermoplan.de